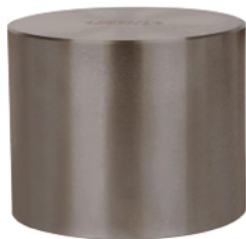


光谱仪标准样品

可定制

检验证书



MSS-FE01



MSS-CU01



MSS-AL01

- 可用于光谱仪测量曲线的校准及质量监控
- 可根据所需元素的含量范围定制
- 附出厂检验证书

铁基标样

(元素含量*: %)

合金类型	碳钢	低合金钢	中合金钢	不锈钢	高铬铸铁	铸铁	生铁
型号	MSS-FE01	MSS-FE02	MSS-FE03	MSS-FE04	MSS-FE05	MSS-FE06	MSS-FE07
C	0.066	0.436	0.322	0.044	1.63	3.59	0.0025
Si	0.136	0.208	0.613	0.392	1.76	3.01	0.021
Mn	0.464	0.495	0.83	1.24	0.722	0.622	0.143
P	0.032	0.016	0.018	0.032	0.041	0.075	0.0084
S	0.017	0.026	0.017	0.0018	0.076	0.0094	0.006
Cr	0.013	1.51	8.63	18.15	33.9	0.213	0.019
Ni	0.0075	0.127	0.148	8.21	0.366	0.204	0.009
Mo	-	0.182	0.016	0.043	0.332	-	0.002
V	-	0.0037	0.014	0.122	0.417	0.102	0.001
Als	-	1.06	0.023	0.014	-	-	-
Alt	-	1.1	0.027	0.016	-	-	-
Cu	0.001	0.096	0.47	0.197	0.223	0.246	0.0041
Co	-	0.0085	0.019	0.222	-	-	0.0016
W	-	0.0026	0.004	0.0091	-	-	0.0019
Ti	-	0.0023	0.076	0.0023	0.055	0.036	0.0005
As	-	-	0.0054	-	-	0.0025	0.0024
B	-	-	0.0002	-	-	-	0.001
Sn	-	-	0.0037	-	-	-	-
Sb	0.0013	-	0.0018	-	-	-	-
Zn	-	-	0.0034	-	-	-	-
Nb	-	-	-	0.002	0.161	-	0.001

*供货时含量可能略有不同，详见出厂检验证书

铜基标样

(元素含量*: %)

合金类型	纯铜	黄铜	铍青铜合金	锡青铜合金	硅黄铜合金	铝青铜合金
型号	MSS-CU01	MSS-CU02	MSS-CU03	MSS-CU04	MSS-CU05	MSS-CU06
Cu	99.97	61.88	97.27	92.69	80.34	81.47
Pb	0.0002	0.108	0.012	0.01	0.0005	0.0003
Zn	0.0002	37.53	0.034	0.44	15.94	0.014
P	0.00003	0.039	0.013	0.109	0.005	0.0014
Fe	0.0009	0.116	0.096	0.071	0.022	3.82
Sn	0.0002	0.0051	0.059	6.00	0.0011	0.0012
Sb	0.00002	0.0046	-	0.0016	0.0002	0.0002
As	0.00011	0.0038	-	-	0.00014	0.0003
Ni	0.00016	0.0032	0.108	0.475	0.0011	4.48
Si	0.0002	0.0029	0.086	0.0008	3.56	0.081
Bi	0.00004	0.0028	-	0.0009	0.0003	-
S	0.0013	-	-	0.0065	-	0.0009
Al	0.0003	-	0.071	0.0001	0.001	9.82
Ag	-	-	-	0.0073	0.001	0.067
Be	-	-	1.94	-	-	-
Mn	-	-	0.003	-	0.0005	-
Co	-	-	0.292	-	0.0003	-
Cd	-	-	-	-	0.0001	-

*供货时含量可能略有不同, 详见出厂检验证书

铝基标样

(元素含量*: %)

合金类型	纯铝	铝铜合金	铝锰合金	铝硅合金	铝镁合金	铝镁硅合金	铝锌镁铜合金
型号	MSS-AL01	MSS-AL02	MSS-AL03	MSS-AL04	MSS-AL05	MSS-AL06	MSS-AL07
Si	0.09	0.036	0.224	7.29	0.102	1.09	0.03
Fe	0.119	0.052	0.395	0.123	0.282	0.206	0.068
Cu	0.0029	4.2	0.19	0.039	0.052	0.045	1.62
Mn	0.0023	0.589	1.04	0.045	0.371	0.775	0.034
Mg	0.012	1.34	1.16	0.414	4.68	1.07	1.39
Cr	-	0.034	-	0.039	0.041	0.114	-
Ni	-	0.032	0.044	0.035	0.028	0.055	0.031
Zn	0.0063	0.115	0.106	0.041	0.142	0.123	7.26
Ti	0.0044	0.086	0.036	0.147	0.019	0.05	0.035
Zr	-	-	-	-	-	-	0.117
Pb	0.0013	-	-	0.039	-	-	-

*供货时含量可能略有不同, 详见出厂检验证书